



# EDUCACIÓN A DISTANCIA: UN RETO PARA LOS ESTUDIOS DE POSTGRADO



**Dr. Francisco Batlle Rois-Méndez**

# UNA MIRADA HISTÓRICA A LA EaD



- Inicio: intercambio epistolar entre los miembros de la iglesia y entre los pensadores y sus discípulos.
- A finales del s. XIX y principios del XX, correspondencia (sistema de primera generación): contenidos planificados, impresos, acreditación.
- Radiodifusión: llegar a sitios remotos y distantes.
- TV (sistemas de segunda generación).
- EaD a través de Internet o E-Learning, herramientas multimedia: texto, hipertexto, hipermedio, sonidos, imágenes y video; requieren un alto grado de planificación, proporcionan la posibilidad de mayor interacción.
- EaD a través de Internet o E-Learning: sistema interactivo para desarrollar programas de formación, a través de medios electrónicos para llegar a participantes que se encuentran en lugares remotos o que, por necesidades específicas, así lo requieran.

# UNA MIRADA HISTÓRICA A LA EaD



- Modalidades de EaD a través de Internet (Mc Farlane, 2005):
  - e-learning, cuando la construcción de los aprendizajes ocurre de manera exclusiva por Internet.
  - b-learning ó blended learning, cuando se combina el aprendizaje a distancia con el aprendizaje presencial, también llamada modalidad semipresencial o mixta.
- Características de los EaD a través de Internet: separación física entre tutor y participante, posibilidad de comunicación asíncrona, uso masivo de medios telemáticos y el establecimiento de la corresponsabilidad del participante como centro de la formación.
- Esta última característica es significativa y relevante ya que requiere del alumno el saber gestionar su tiempo y decidir su ritmo de aprendizaje, siendo necesarios altos niveles de compromiso a la vez que le proporciona mayor flexibilidad al aprendizaje.

# EaD: ¿MODA O NECESIDAD?



Instituciones de Educación Superior

- Evolucionan
- Adaptan

Nuevas exigencias tecnológicas

## OFERTA ACADÉMICA

Objetivos Estratégicos

Sustentabilidad Ac., Ec., So., Ec.

Gestión del Conocimiento

Procesos de Aprendizaje

Formación Profesional

## ESQUEMAS INNOVADORES E INTERACTIVOS

Se redimensionan los EaD como un sistema de formación a través de medios telemáticos, de entornos ~~Autogestión del Aprendizaje en el~~ ~~Información Actualizada~~ ~~Competencias~~ y el participante no es obstáculo para la construcción de aprendizajes significativos.

# EaD POSTGRADO: ¿DÓNDE HACER FOCO?



- Tutorización
  - Modelos Didácticos
    - Plataforma
      - Evaluación



# TUTORIZACIÓN TELEMÁTICA



INTERNET

Soporte para  
Educación a Distancia

Nuevos Modelos  
Didácticos

**Ventajas de  
las TIC's**

# TUTORIZACIÓN TELEMÁTICA



**NUEVO MODELO  
DIDÁCTICO**

Tutor

Herramienta o  
Plataforma

**Modelo de  
Tutorización Telemática**

# TUTORIZACIÓN TELEMÁTICA



## Aspectos a considerar



**Ratio tutor/alumno:** Número de alumnos de los que es responsable cada tutor para establecer una comunicación personalizada.



**Tiempo de respuesta del tutor:** Tiempo razonable = 24 horas >>>> Desmotivación.



**Papel del tutor:** Contestar dudas o consultas – Organizar y fomentar equipos de trabajo.



# TUTORIZACIÓN TELEMÁTICA



## EL TUTOR



Facilitador, Asesor, Organizador, Guía y Moderador



Crea entornos de aprendizaje adecuados



Mantiene un alto grado de motivación



Activa el protagonismo del alumno en su propio aprendizaje

# MODELOS DIDÁCTICOS



## ● Tradicional

Recursos de Internet:  
correo electrónico, chats,  
grupos >> Resolver dudas

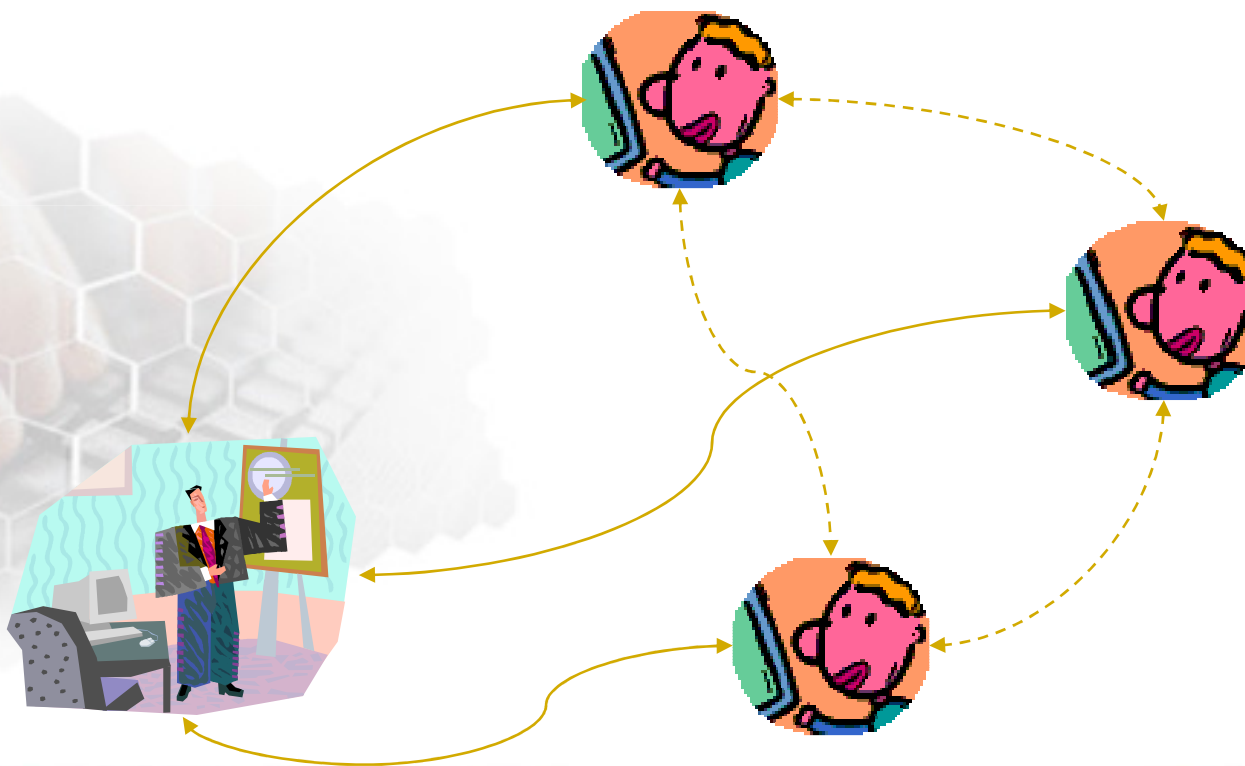
## ● Cooperativo

Plataformas >> Equipos de  
trabajo, foros, chats,  
pizarras compartidas

# MODELO TRADICIONAL



e-mail



# MODELO TRADICIONAL



Entrar en Yahoo! Grupos - Microsoft Internet Explorer

Archivo Edición Ver Favoritos Herramientas Ayuda

Atrás Búsqueda Favoritos Ir

Dirección <http://login.yahoo.com/config/login?.intl=es&.src=ygrp&.done=http://es.groups.yahoo.com/%2F> Ir Vinculos >>

**YAHOO! GROUPS** [Yahoo! - Ayuda](#)

**Bienvenido a Yahoo! Grupos**

Introduce tu ID y contraseña para continuar.

**¡No tengo ID de Yahoo!**  
[Regístrate](#) para acceder a Yahoo! Grupos  
([Guía para nuevos usuarios](#))

Una dirección de correo-e y un sitio web que te permiten...

- Compartir fotos y archivos
- Planificar eventos en grupo
- Mantenerse en contacto con tus amigos y familia
- Enviar boletines
- Encontrar a gente que comparte tus mismas aficiones

... ¡y mucho más!

**Usuarios de Yahoo!**  
Introduce tu ID y contraseña

ID de Yahoo!:

Contraseña:

Recordar mi ID y contraseña en este ordenador

Modo: Normal | [Seguro](#)

[¿Problemas para entrar?](#) [¿Has olvidado tu contraseña?](#)

Listo Internet

Inicio TESIS 3 Microsof... Galería de i... Entrar en Y... 12:18 a.m.

# MODELO TRADICIONAL



Yahoo! Grupos : doctoradogerencia - Microsoft Internet Explorer

Archivo Edición Ver Favoritos Herramientas Ayuda

Atrás Búsqueda Favoritos Ir

Dirección <http://es.groups.yahoo.com/group/doctoradogerencia/>

franciscoa\_batlterm · franciscoa\_batlterm@yahoo.es [Crear grupo - Mis grupos](#)

**doctoradogerencia** Miembro [ [Opciones de entrega](#) ]

**Inicio**  
[Mensajes](#)  
[Publicar](#)  
[Chatear](#)  
[Archivos](#)  
[Fotos](#)  
[Marcadores](#)  
[Base de datos](#)  
[Sondeos](#)  
[Miembros](#)  
[Agenda](#)  
[Promocionar](#)

★ = Propietario  
★ = Moderador  
😊 = Conectado

**Descripción** Categoría: [Otros](#)  
equipo multidisciplinario estudiantes del Doctorado de ciencias gerenciales de URBE Maracaibo Venezuela

**Suscripción**  
Eres miembro de este grupo  
[\[ Modificar suscripción \]](#)  
[\[ Cancelar suscripción \]](#)

**Info. del grupo**  
Miembros: 13  
Creado: 18 de sep, 2004  
Idioma principal: **castellano**

**Configuración del grupo:**  
• Figura en el directorio  
• La suscripción requiere aprobación  
• Los mensajes no requieren aprobación  
• Todos los miembros pueden publicar

**Novedades**  
Nada nuevo en los últimos 7 días

**Mensajes recientes** [Ver todos los mensajes \(29\)](#)

abr 2 [Documento nuevo transmitido a doctoradogerencia - doctoradogerencia@yahoogleups.com](#)  
Hola, Este mensaje sirve para notificarle que se ha cargado un archivo a la sec

feb 21 [Documento nuevo transmitido a doctoradogerencia - doctoradogerencia@yahoogleups.com](#)  
Hola, Este mensaje sirve para notificarle que se ha cargado un archivo a la sec

feb 21 [Fotos Sabado 19 - keilamaried](#)  
Hola a todos! Ya estan a su disposicion las fotos de la Gala de la

Inicio TESIS 3 Microsof... Galería de i... Yahoo! Gru... 12:20 a.m.

# MODELO TRADICIONAL



## ► Inicio

[Mensajes](#)

[Publicar](#)

[Chatear](#)

[Archivos](#)

[Fotos](#)

[Marcadores](#)

[Base de datos](#)

[Sondeos](#)

[Miembros](#)

[Agenda](#)

---

[Promocionar](#)

---

★ = Propietario

★ = Moderador

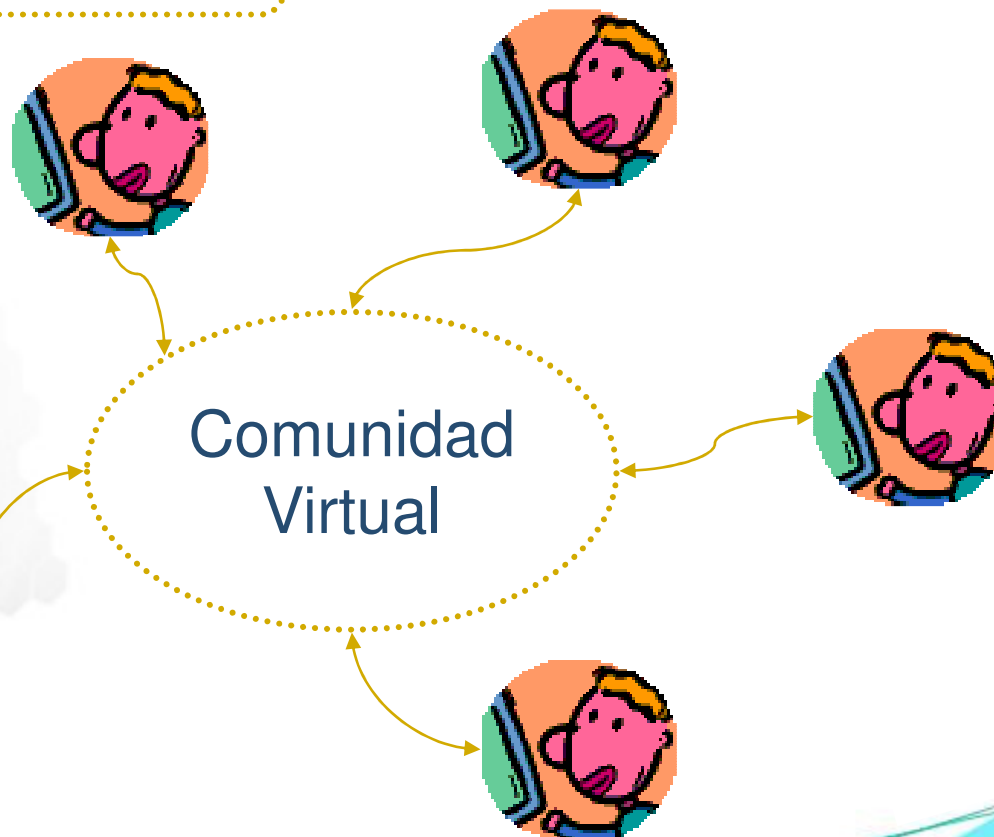
😊 = Conectado

# MODELO COOPERATIVO



Plataforma

Comunidad Virtual





# COMUNIDAD VIRTUAL

Comunidad de usuarios que comparten sus intereses usando una infraestructura telemática (plataforma) como soporte.





# PLATAFORMA

Herramienta de software que proporciona un ambiente virtual de aprendizaje, permitiendo a tutores y participantes acceder a los cursos por medio de internet y un navegador.



# PLATAFORMAS DE TUTORIZACIÓN

Facilita y promueve la interactividad

● Web CT

● Net Campus  
**MOODLE**

● Virtual – U

● aLF



# PLATAFORMA

## Objetivos y Alcances



Diseñar y presentar contenidos, glosarios y evaluaciones.



Proveer materiales que incluyan texto, imagen, video y audio.



Evaluar a través de actividades planificadas y pruebas controladas



Facilitar el aprendizaje utilizando herramientas de búsqueda, glosarios y extracción de contenidos



# PLATAFORMA

## Objetivos y Alcances



Comunicarse con los participantes mediante foros, correo electrónico, chats y pizarras compartidas.



Obtener datos estadísticos que permitan analizar la efectividad del curso y el avance del participante.



Controlar y asignar las calificaciones a los participantes.

# EVALUACIÓN



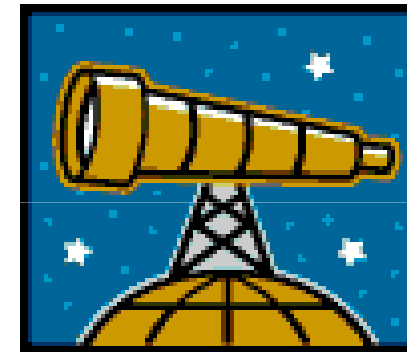
Proceso de valoración continua de **COMPETENCIAS**, basado en un enfoque cualitativo-etnográfico, que promueva la investigación y permita describir e interpretar evidencias sobre experiencias previas y alcances de los participantes, a fin de mejorar el proceso de enseñar y de aprender, en un ambiente participativo.

# ¿CUÁNDO EVALUAR?



## Al inicio de cada proceso

● Evaluación Exploratoria



● Función Diagnóstica

● Herramientas para la planificación en atención a ideas previas y competencias reales del participante

# ¿CUÁNDO EVALUAR?

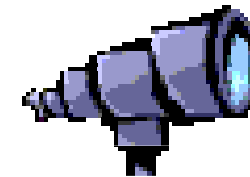


## Durante cada proceso

### ● Evaluación Formativa

### ● Función Motivadora y Orientadora

- Identifica, a través de la investigación y la reflexión conjunta, avances en las competencias, estilo y ritmo de los participantes



# ¿CUÁNDO EVALUAR?



## Al cierre de cada proceso

▶ Evaluación Sumativa o Final



▶ Función Administrativa

▶ Contrastar la información de los registros acumulativos con la recabada en las pruebas en relación con el logro de las competencias



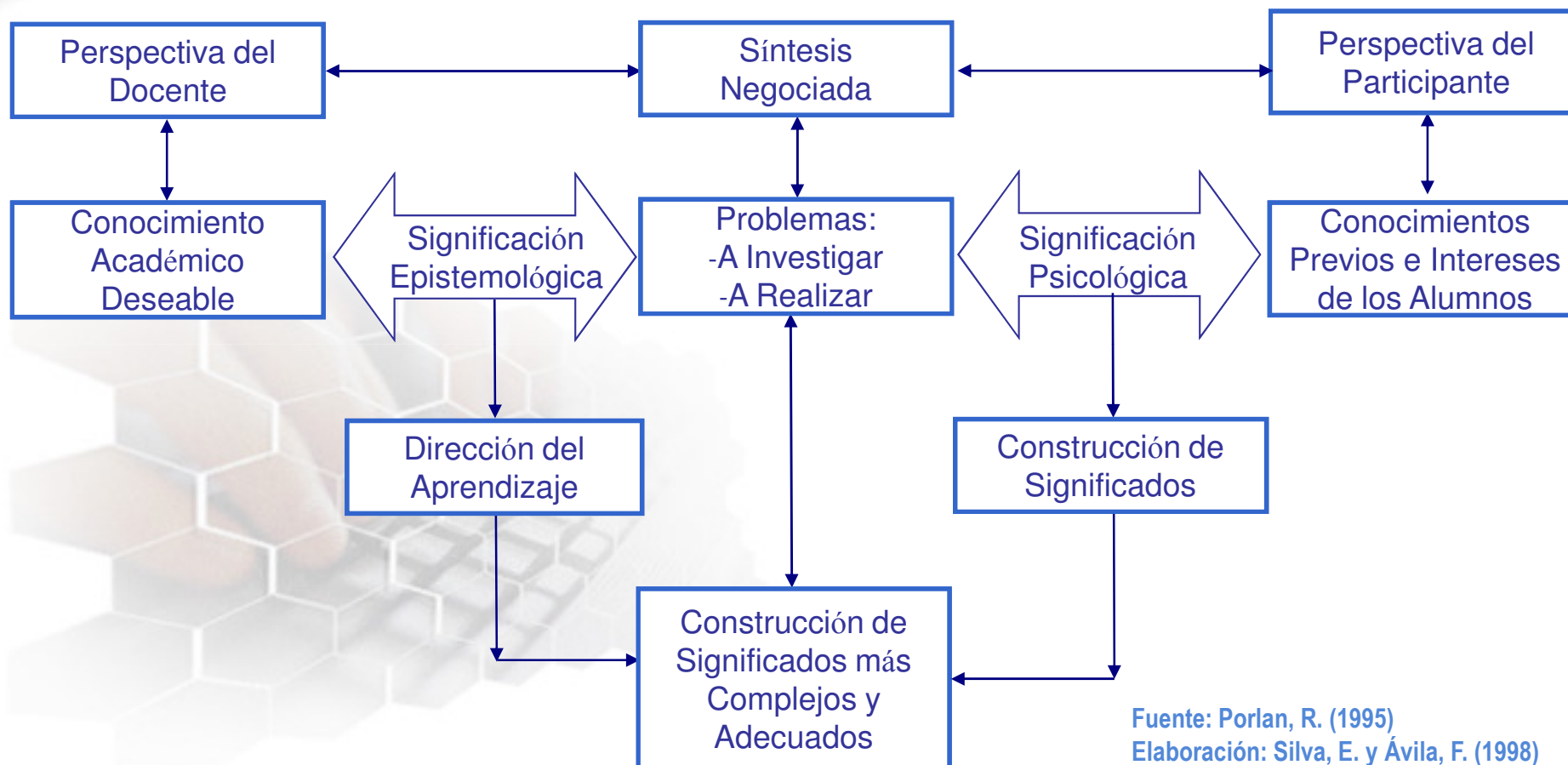
# EVALUACIÓN



La situación de evaluación permite al estudiante demostrar los logros alcanzados en su proceso instruccional. Habrá una correspondencia con la naturaleza de los **objetivos**, de los **contenidos**, las **actividades** desarrolladas en la situación enseñanza-aprendizaje, así también como con los tipos y clases de respuestas que han sido establecidas como metas terminales de cada Asignatura.

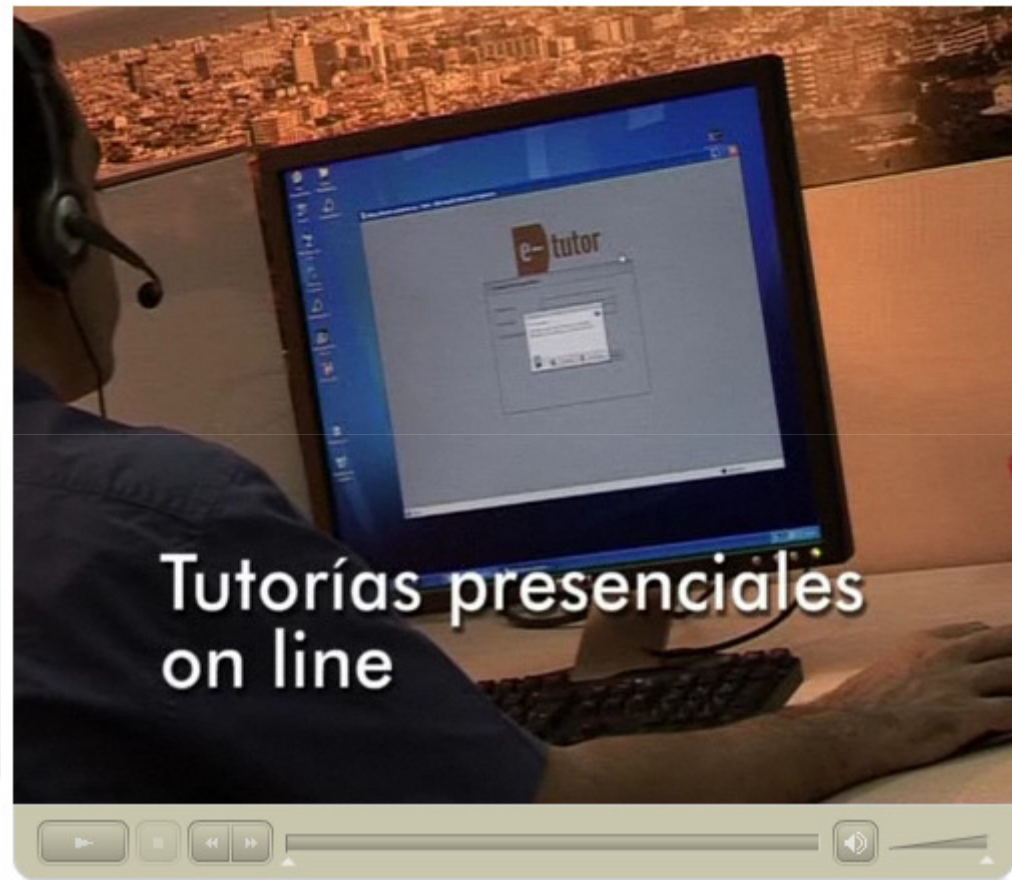
Proyecto SED-LUZ (1997)

# APRENDIZAJE SIGNIFICATIVO



Fuente: Porlan, R. (1995)  
Elaboración: Silva, E. y Ávila, F. (1998)  
Adaptación: Batlle, F. (2004)

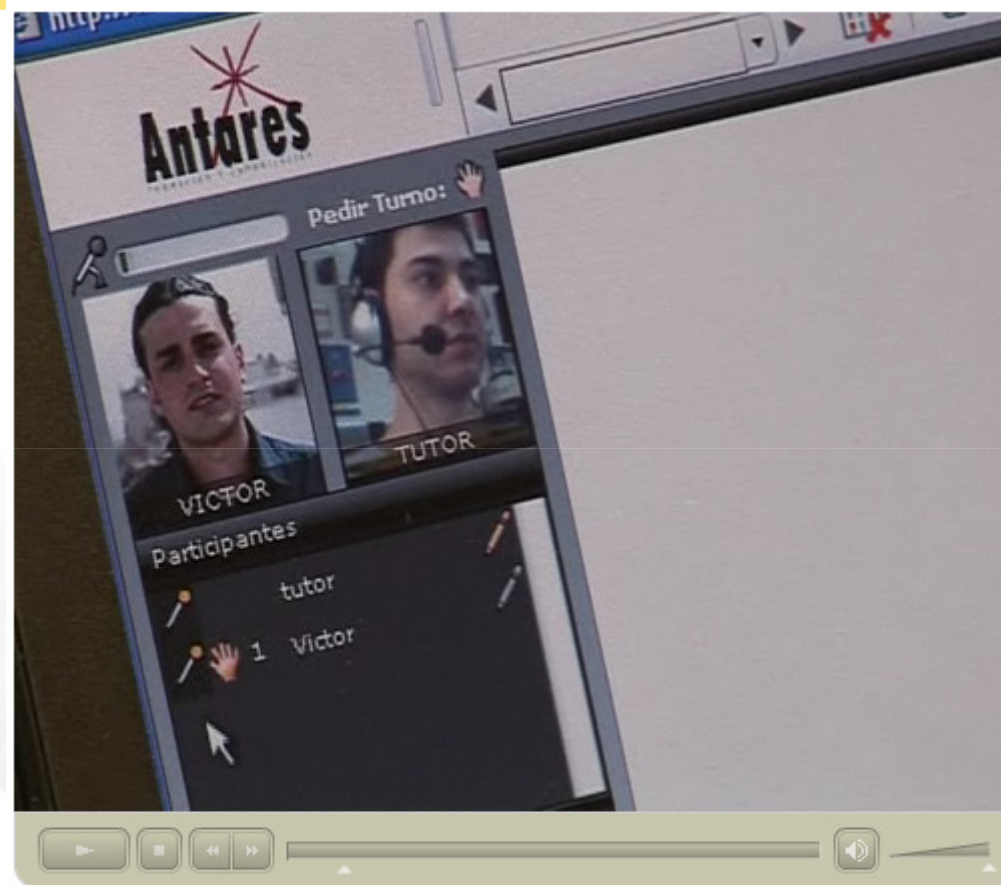
# ¿HACIA DÓNDE VA LA EAD?



Tutorías presenciales  
on line

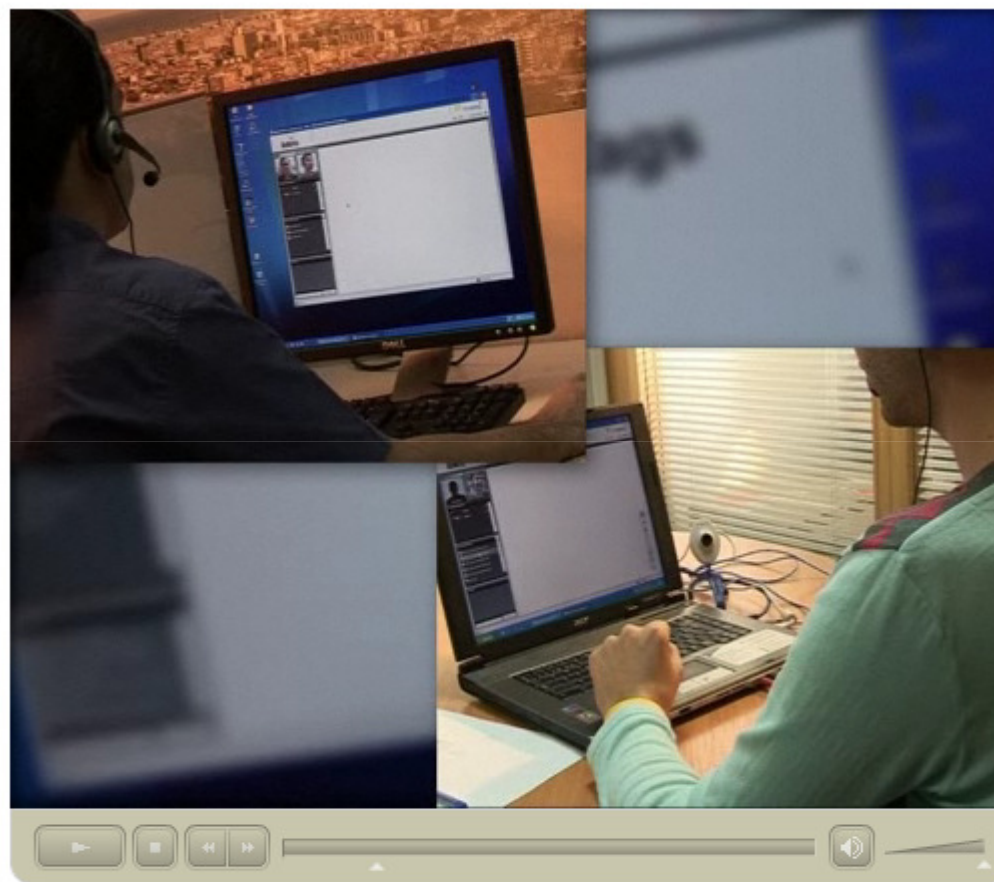
Powered by Antares

# ¿HACIA DÓNDE VA LA EAD?



Powered by Antares

# ¿HACIA DÓNDE VA LA EAD?



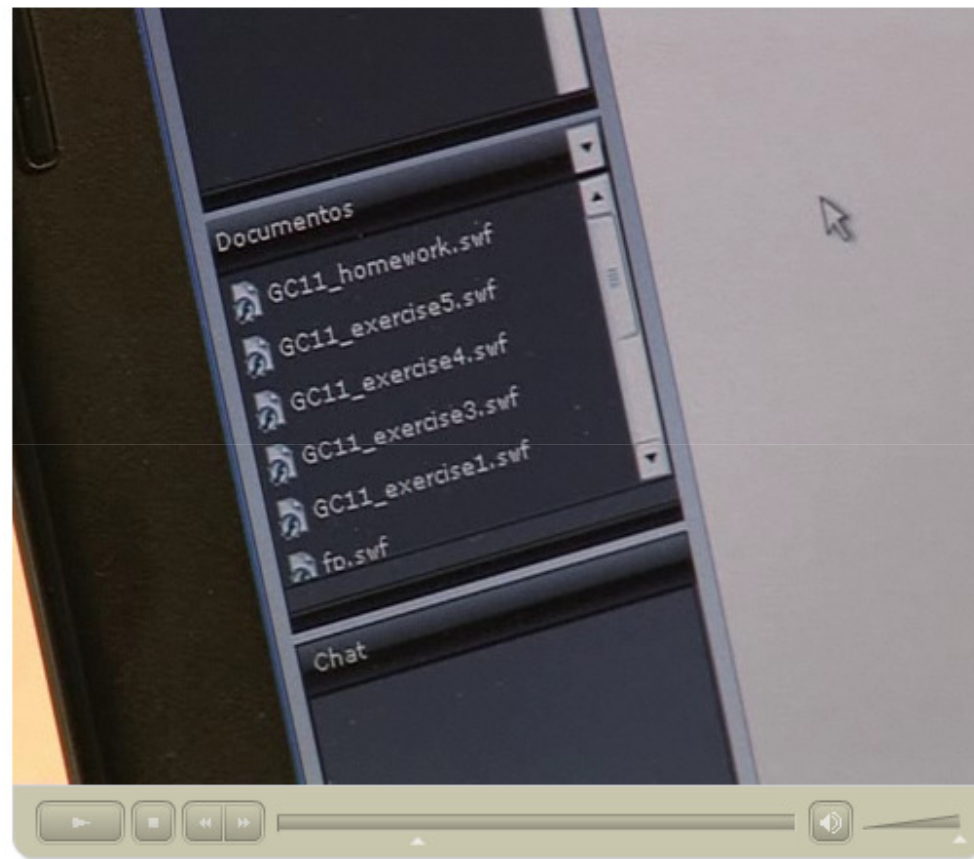
Powered by Antares

# ¿HACIA DÓNDE VA LA EAD?



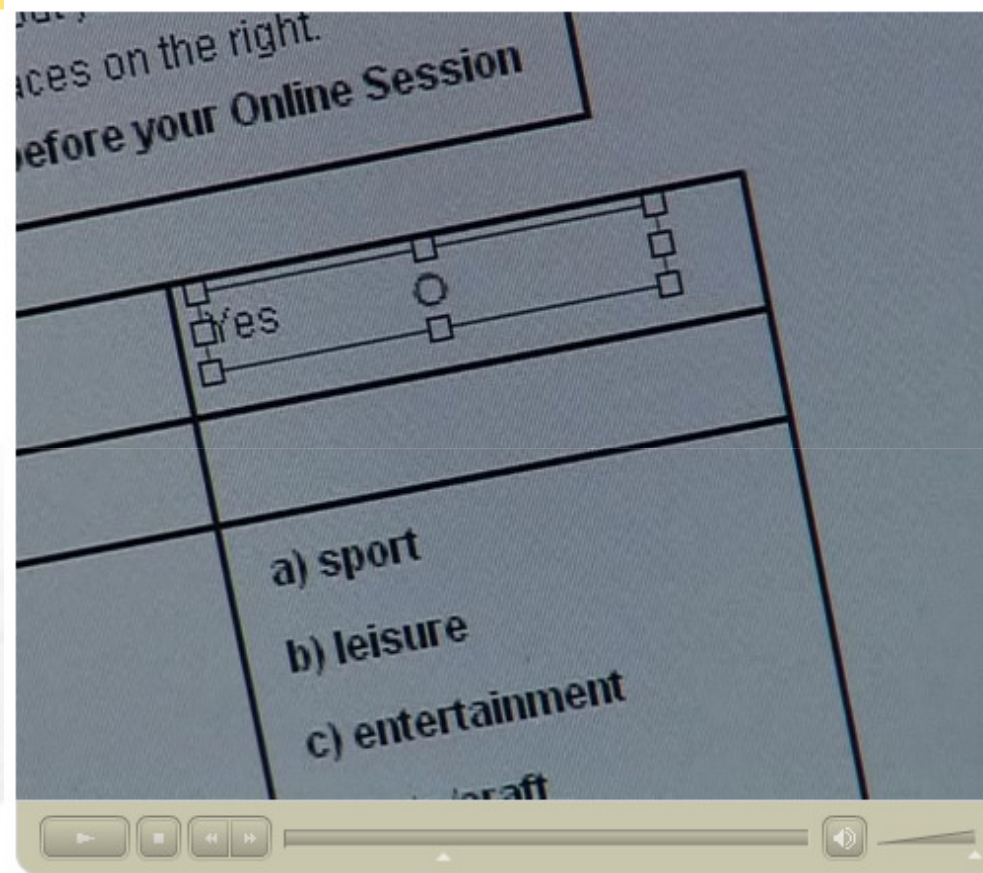
Powered by Antares

# ¿HACIA DÓNDE VA LA EAD?



Powered by Antares

# ¿HACIA DÓNDE VA LA EAD?



Powered by Antares

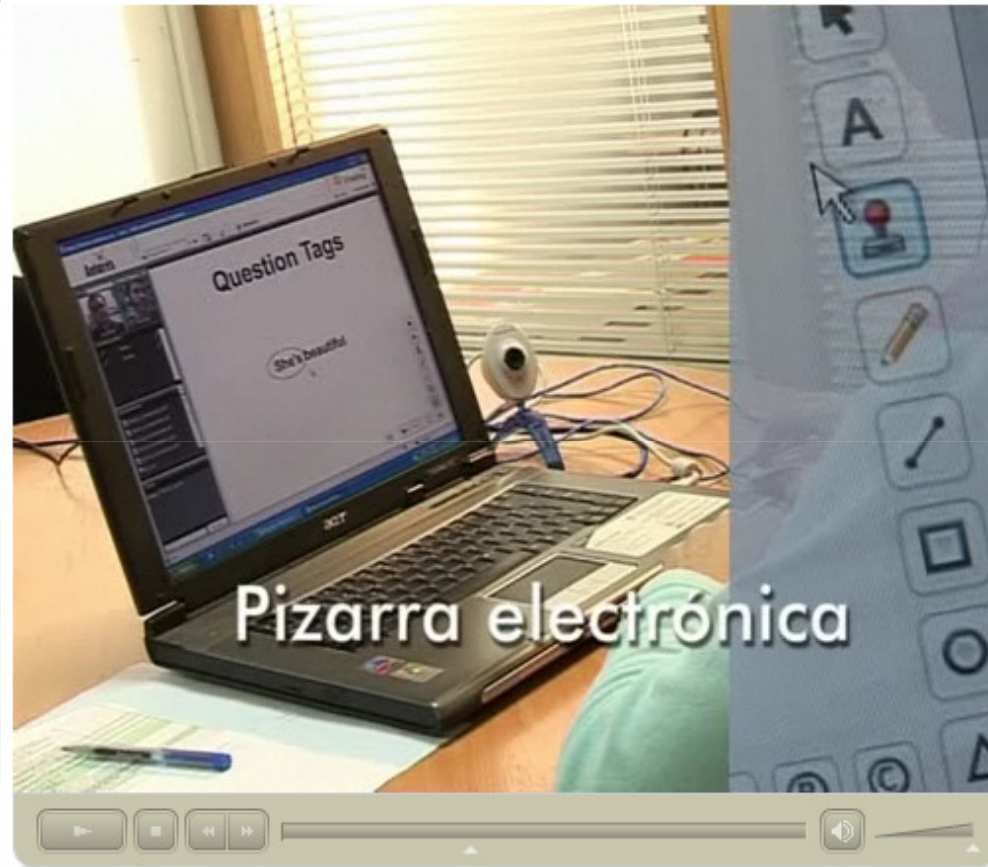


# ¿HACIA DÓNDE VA LA EAD?



Powered by Antares

# ¿HACIA DÓNDE VA LA EAD?



Powered by Antares

# ¿HACIA DÓNDE VA LA EAD?



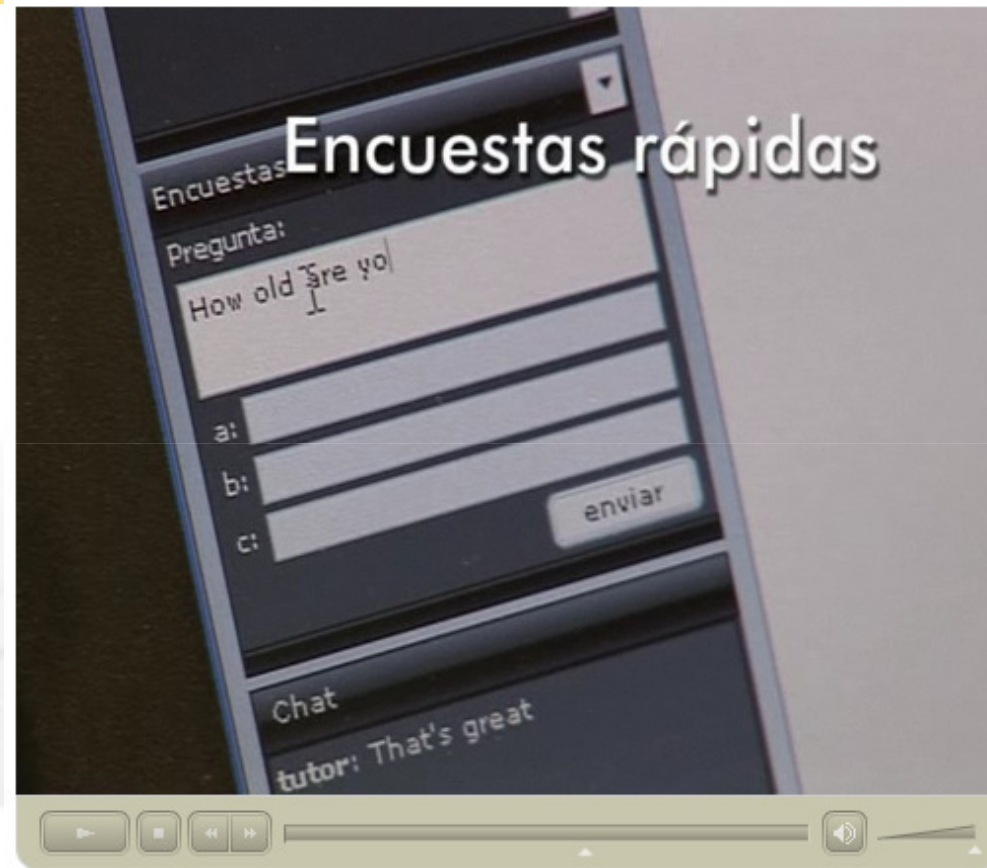
Fill in this marketing survey about your hobbies.  
Write your answers in the spaces on the right.  
Please Complete this questionnaire before your Online Session

1. Do you have a hobby? What is it?	
2. When did you begin this hobby?	
3. What type of hobby is it?	a) sport b) leisure c) entertainment d) arts/craft e) other
4. How often do you do this hobby?	
5. What equipment do you need?	
6. Where do you do this hobby?	
7. Why do you do this hobby?	
8. Who would you recommend this hobby to?	

For the Online Session, you should be prepared to speak about your hobby with the tutor and other participants.

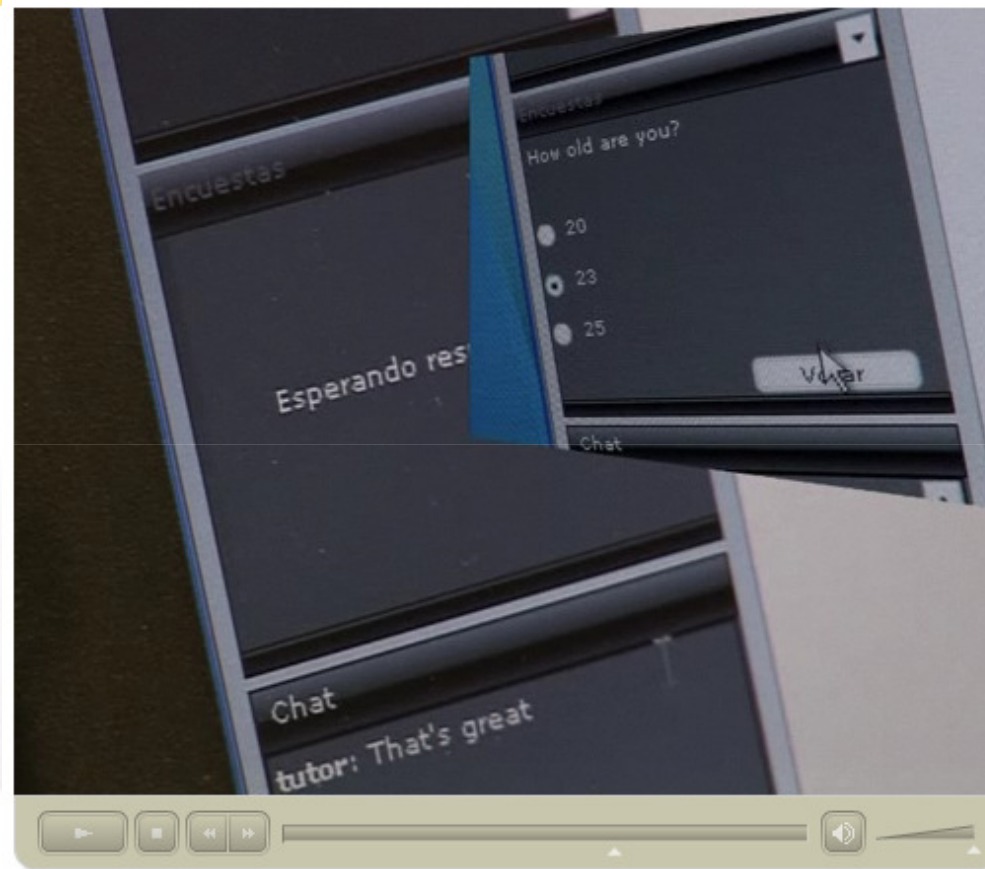
Powered by Antares

# ¿HACIA DÓNDE VA LA EAD?



Powered by Antares

# ¿HACIA DÓNDE VA LA EAD?



Powered by Antares

# ¿HACIA DÓNDE VA LA EAD?



Powered by Antares

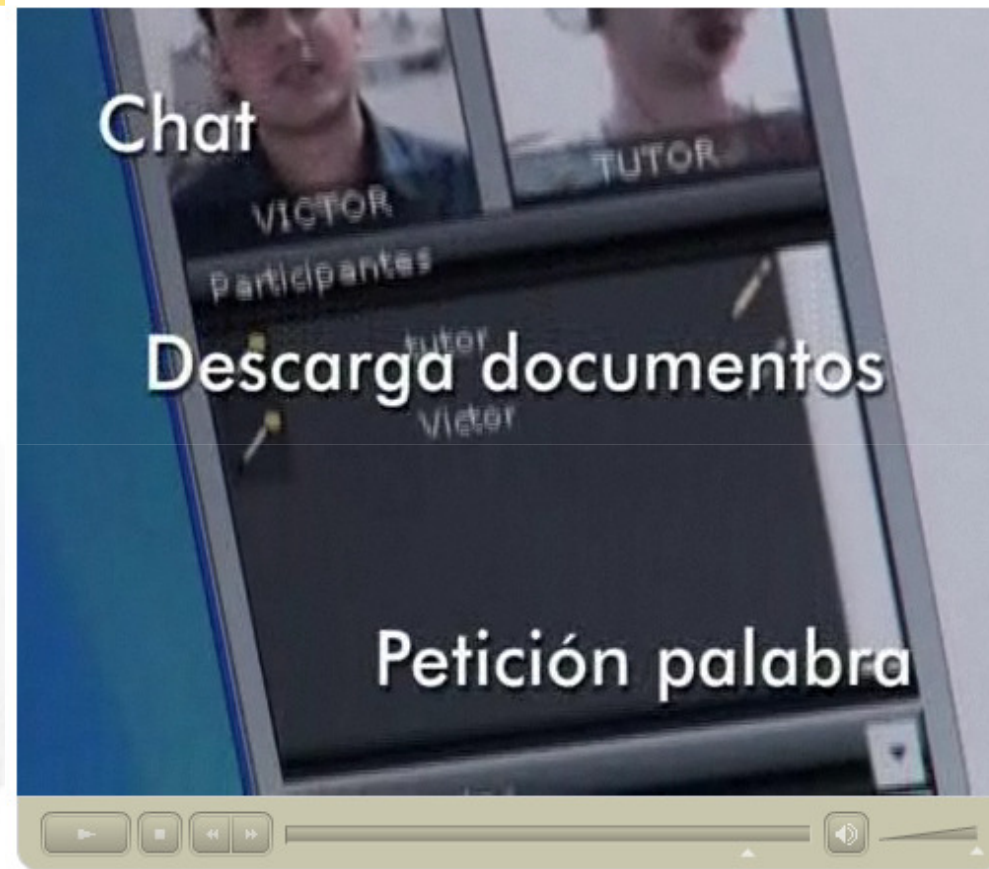
# ¿HACIA DÓNDE VA LA EAD?



Escritorio compartido

Powered by Antares

# ¿HACIA DÓNDE VA LA EAD?



Powered by Antares



# ¿HACIA DÓNDE VA LA EAD?



<http://www.antares.es/demos/etutor/video/>





***El saber es, a veces, una  
barrera contra el aprender.***

*Frank Herbert*

***GRACIAS***

---

***Por su Atención....***

---